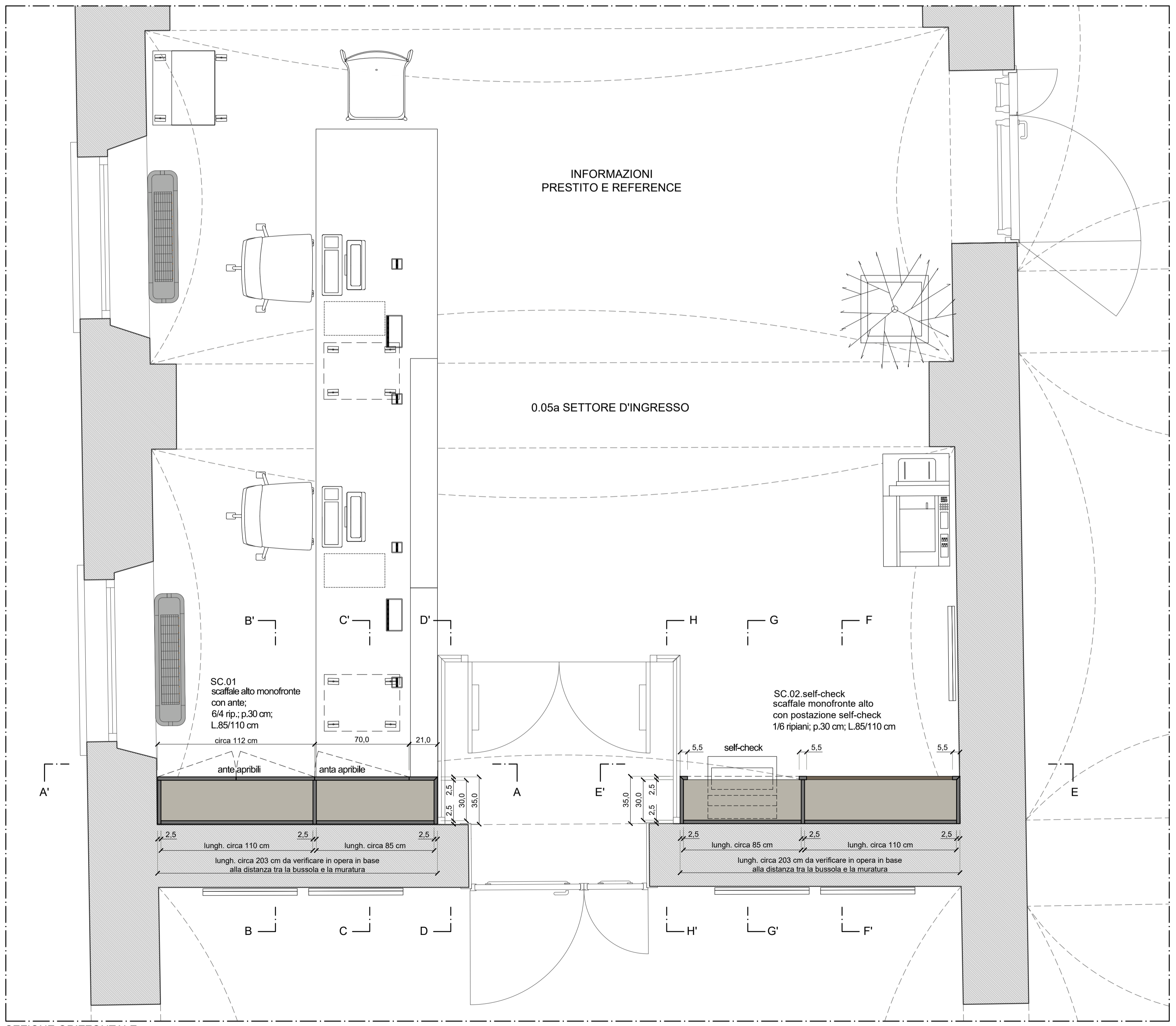
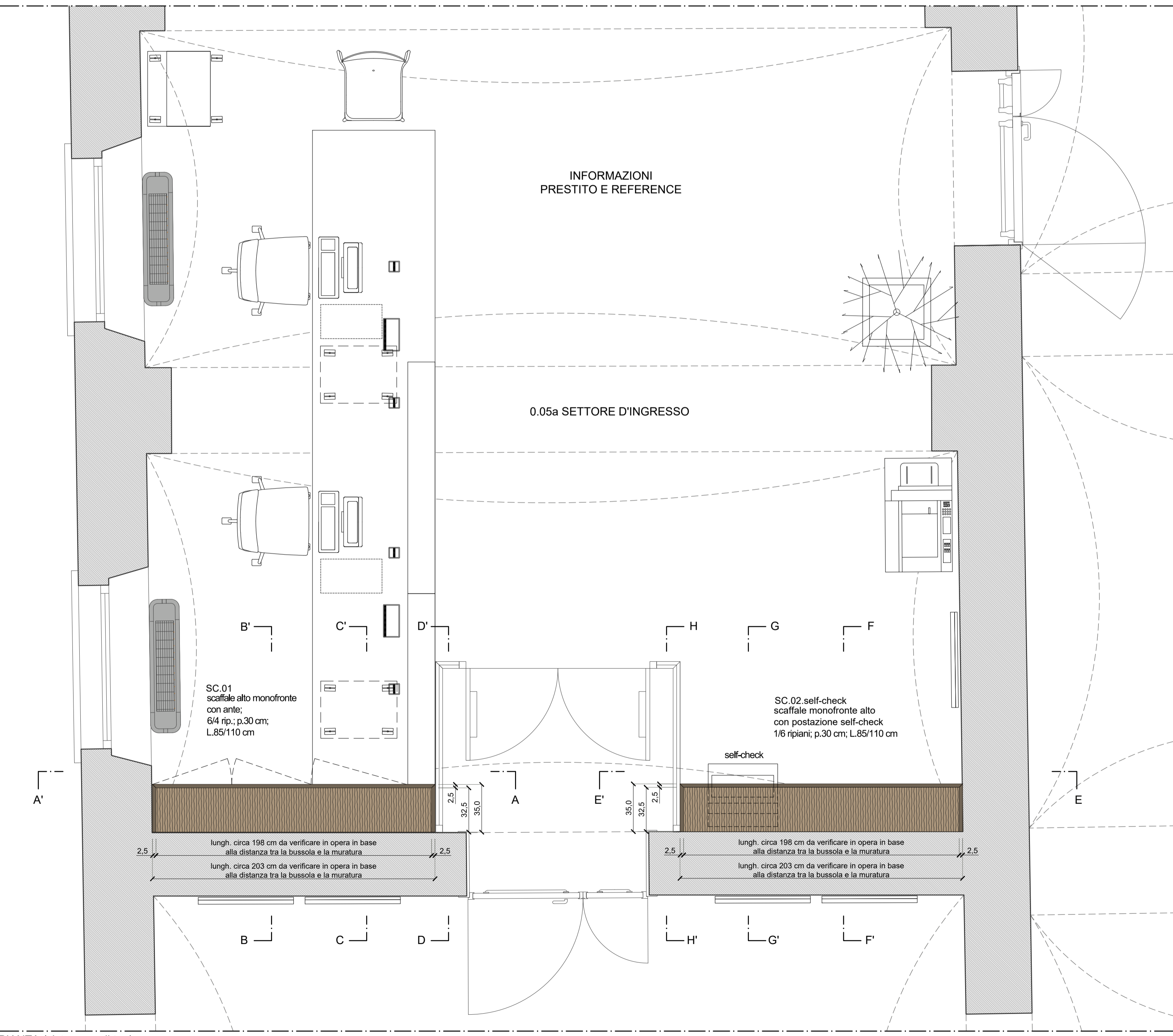


- LEGENDA FINITURE E COLORI**
- SPALLE, TOP, ZOCOLINO, ANTE**  
Pannelli impiallacciati in rovere naturale rigato o equivalente, come da Elenco Fornitura ed indicazioni di Capitolato. Vernature disposte come da disegni di progetto.
  - PANNELLI DI FONDO**  
Pannelli in nobilitato tipo EGGER collezione "Tinte Unite" o equivalente, tagliati a 45°. Colore come da Elenco Fornitura ed indicazioni di Capitolato.
  - RIPIANI**  
Pannelli in nobilitato tipo EGGER collezione "Tinte Unite" o equivalente, tagliati a 45°. Colore come da Elenco Fornitura ed indicazioni di Capitolato.



PIANO TERRA  
0.05a SETTORE D'INGRESSO  
Scaffale monofronte alto a muro, con ante a battente dotate di serratura, H 222,5 cm; 4/6 ripiani, p.30 cm, L.85/110 cm - cod. SC.01  
Scaffale monofronte alto a muro, con postazione self-check, H 222,5 cm, 1/6 ripiani, p.30 cm, L.85/110 cm - cod. SC.02 self-check



PIANO TERRA  
0.05a SETTORE D'INGRESSO  
Scaffale monofronte alto a muro, con ante a battente dotate di serratura, H 222,5 cm; 4/6 ripiani, p.30 cm, L.85/110 cm - cod. SC.01  
Scaffale monofronte alto a muro, con postazione self-check, H 222,5 cm, 1/6 ripiani, p.30 cm, L.85/110 cm - cod. SC.02 self-check

**NOTE SCAFFALI**  
Si raccomanda di seguire le indicazioni contenute nei disegni e nel capitolato con la massima cura ed attenzione, onde evitare la richiesta di sostituzione degli arredi offerti dai fornitori di progetto. Prestare particolare attenzione al taglio dei pannelli in legno a 45° indicati nei disegni.  
Per le caratteristiche tecniche, le finiture e le indicazioni dei colori degli SCAFFALI è necessario fare riferimento alle indicazioni dell'Elenco Forniture e delle schede di Capitolato.

**NOTE**  
E' onere dell'Appaltatore verificare accuratamente tutte le quote e tutte le misure dei locali. Tenuta costruttiva e le corrette misure di tutti gli impianti presenti (con particolare attenzione a cura a tutti quegli impianti che installare in sede negli arredi, nelle pareti divisorie, o devono essere in sede integrati), la presenza di altri impianti non indicati nei disegni che possono comportare modifiche al progetto degli arredi. Eventuali modifiche al progetto vanno concordate con la Direzione dei Lavori.

