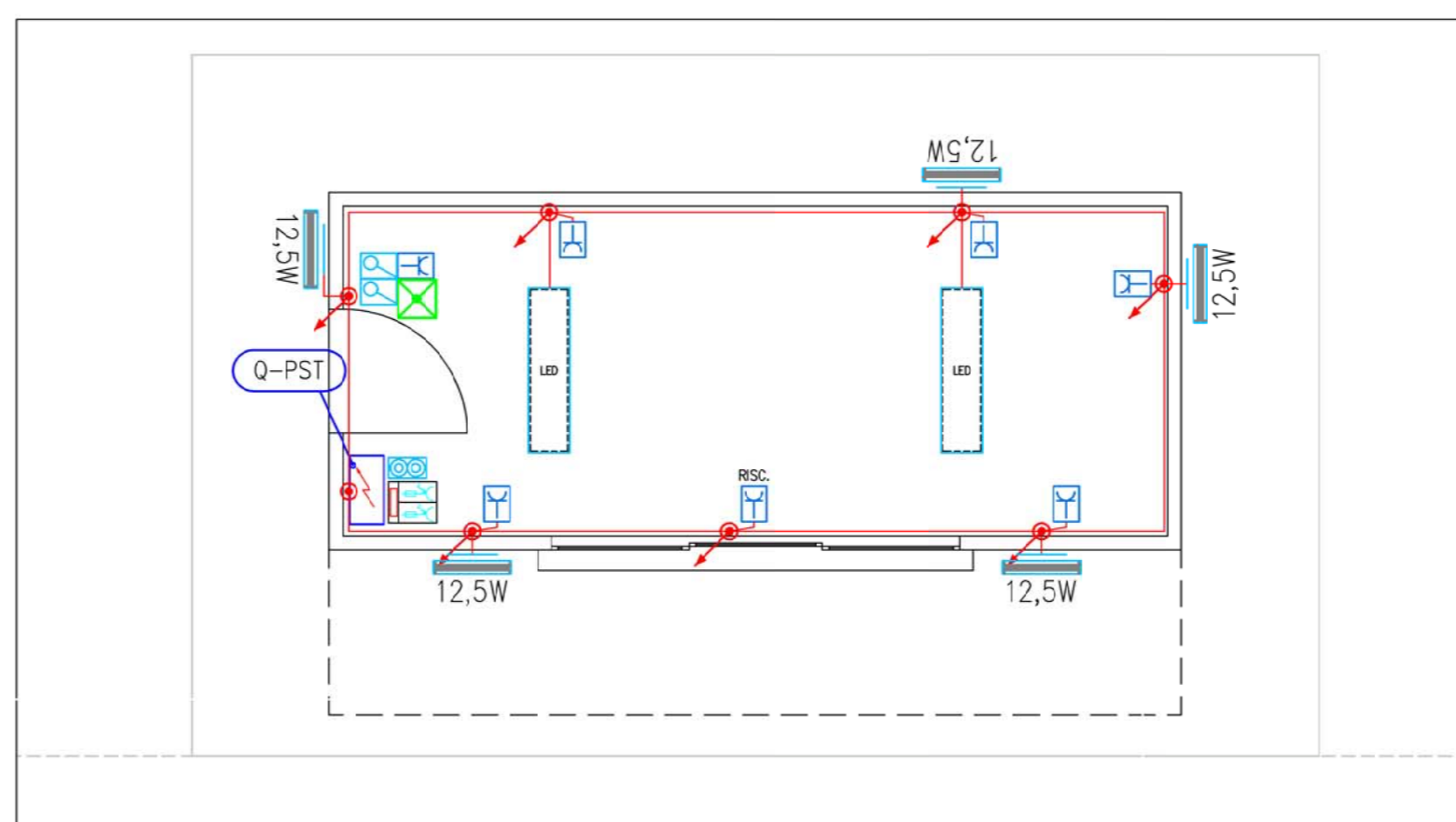


DETTAGLIO DEPOSITO - scala 1:50

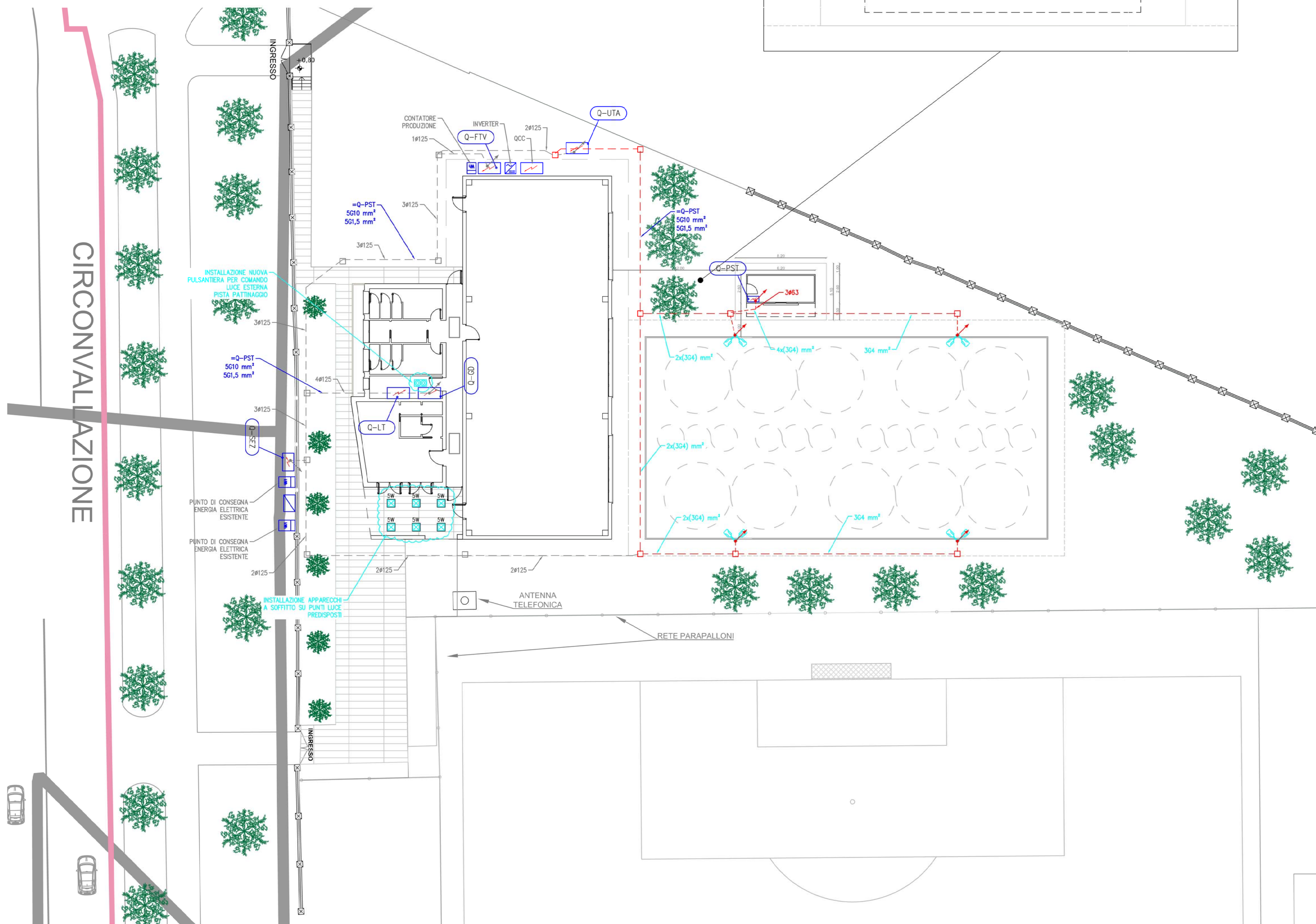


LEGGENDA SIMBOLI	
Simbolo	Descrizione
	Conduttura ascendente / discendente
	Tubo in PVC corrugato a doppia parete per posa interrata - ESISTENTE
	Tubo in PVC corrugato a doppia parete per posa interrata
	Pozzetto - ESISTENTE
	Pozzetto
	Quadro elettrico di sezionamento e protezione locale
	Quadro elettrico di distribuzione e protezione
	Contatore di energia elettrica
	Convertitore DC/AC - Inverter per impianto fotovoltaico
	Complesso autonomo di illuminazione di sicurezza
	Apparecchio illuminante installato a soffitto del tipo LED PANEL 30x120cm
	Palo illuminazione pista pattinaggio h=10,5 m f.t. con n° 2 proiettori LED 235W
	Pulsantiera di comando impianti di illuminazione
	Punto comando luce ad interruttore in scatola protettiva IP44 minimo
	Punto presa civile modulare in scatola protettiva IP44 minimo
	Blocco prese FM di servizio tipo EC309 con interblocco meccanico a spina inserita

ABACO APPARECCHI DI ILLUMINAZIONE

	12,5W	Apparecchio illuminante da parete per esterni 303534 - PIL "QUASAR 20 TECH"
	5W	Apparecchio illuminante a soffitto per esterni 304489 - PIL "QUASAR 10 CEILING"

CIRCONVALLAZIONE



PIANTA AREA ESTERNA - scala 1:200

COMUNE DI MIRANDOLA

dirigente
Arch. Adele Rampolla

sede legale Comune
Via G. Giolitti, 22
MIRANDOLA (MO)

tel. 0535 29704 fax. 0535 29712
e-mail: lavori pubblici@comune.mirandola.mo.it

4° SETTORE - LAVORI PUBBLICI

REALIZZAZIONE DI UN BOX DEPOSITO, IMPIANTO DI ILLUMINAZIONE ESTERNA A SERVIZIO DELLA NUOVA PISTA DI PATTINAGGIO E RECINZIONE CAMPO DA CALCIO, NELL'INTERVENTO DI RIQUALIFICAZIONE DELL'AREA SPORTIVA DI VIA CIRCONVALLAZIONE ADIACENTE ALLO STADIO "L. LOLLÌ" A MIRANDOLA

Responsabile Unico del Procedimento Geom. Silvano Preto	PROGETTAZIONE DEFINITIVO - ESECUTIVO
Assistente Ing. Laura Barbieri	
PROGETTISTA - DL Ing. Alberto Pellicari	
Visto il dirigente Arch. Adele Rampolla	
Visto il responsabile del Servizio LL.PP. Geom. Aurelio Borsari	ELABORATI GRAFICI - IMPIANTI ELETTRICI IMPIANTO DI ILLUMINAZIONE ESTERNA IMPIANTI A SERVIZIO DEP. PISTA PATTINAGGIO
Approvazione DELIBERA DI GIUNTA n. _____ del _____	ALL ELD SCALA 1:50 - 1:200
elaborazione grafica PER. IND. ANDREA VERONESI	archivio 18A27_ELD-XX_r4.dwg

Questo documento è di proprietà del Comune di Mirandola e non può essere riprodotto, anche parzialmente, senza autorizzazione