



COMUNE DI MIRANDOLA
Provincia di Modena



**PIANO COMUNALE
DI PROTEZIONE CIVILE**

D.Lgs. 02 gennaio 2018, n. 1 e s.m.i. - L.R. 7 febbraio 2005, n° 1

TAVOLA
5.1

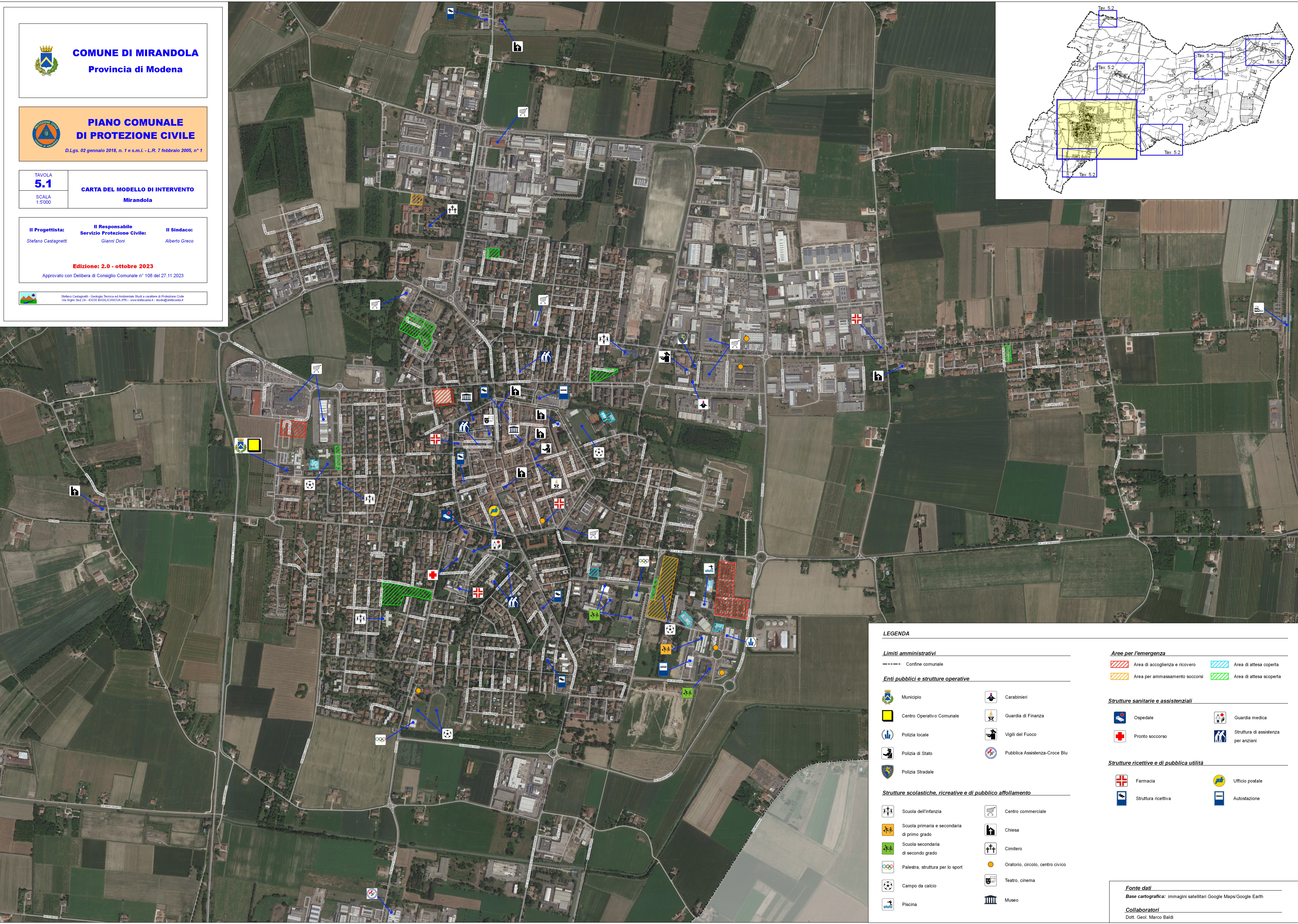
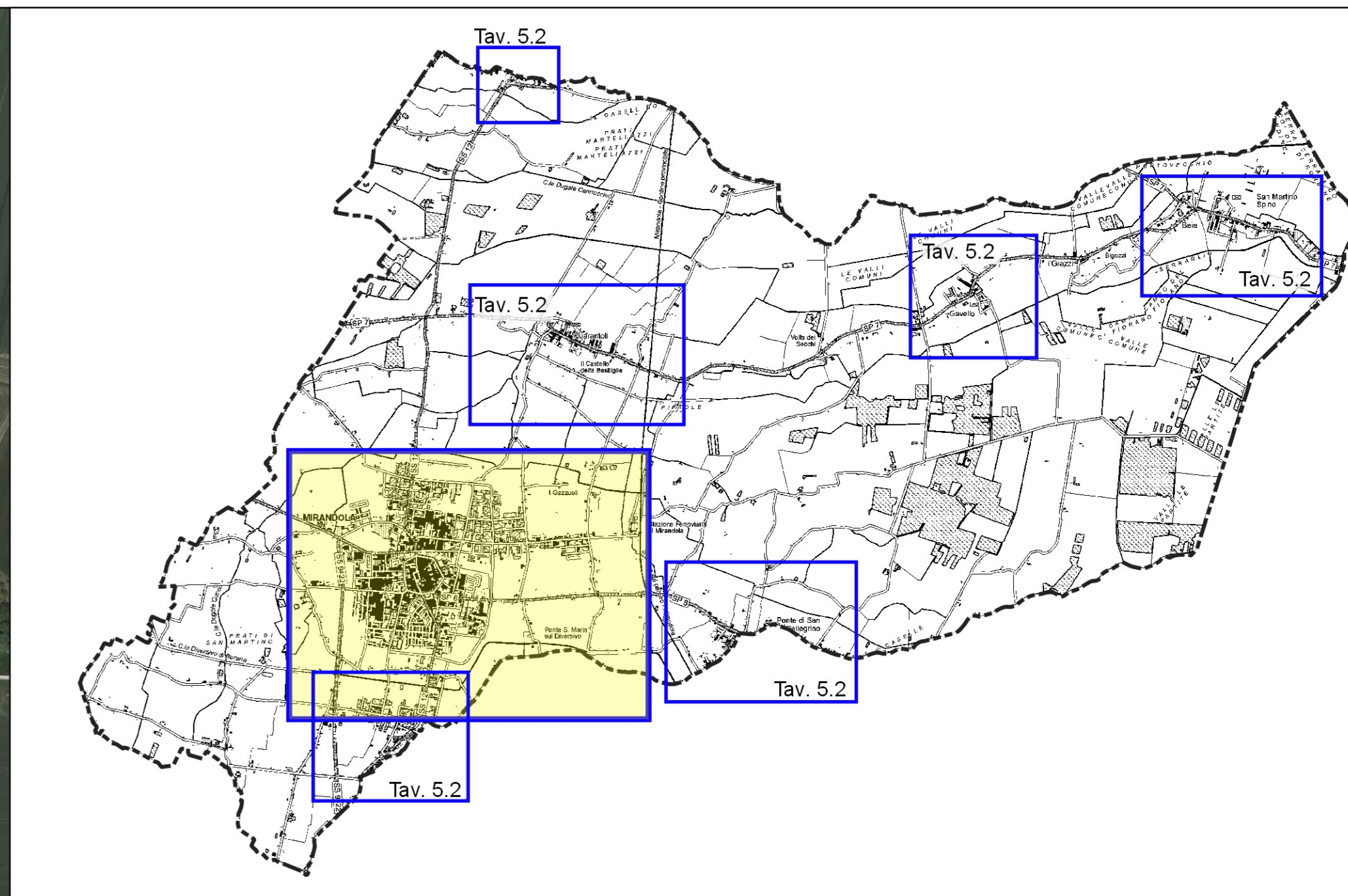
CARTA DEL MODELLO DI INTERVENTO
Mirandola

Il Progettista: Stefano Castagnetti
Il Responsabile Servizio Protezione Civile: Gianni Doni
Il Sindaco: Alberto Greco

Edizione: 2.0 - ottobre 2023

Approvato con Delibera di Consiglio Comunale n° 108 del 27.11.2023

Stefano Castagnetti - Geologia Tecnica ed Ambientale (Studi a carattere di Protezione Civile)
Via Arghe Sud 24 - 43030 BABILICANOVA (PR) - www.stefacasta.it - studi@stefacasta.it



LEGENDA

Limiti amministrativi

--- Confine comunale

Enti pubblici e strutture operative

- Municipio
- Carabinieri
- Centro Operativo Comunale
- Guardia di Finanza
- Polizia locale
- Vigili del Fuoco
- Polizia di Stato
- Pubblica Assistenza-Croce Blu
- Polizia Stradale

Strutture scolastiche, ricreative e di pubblica affollamento

- Scuola dell'infanzia
- Centro commerciale
- Scuola primaria e secondaria di primo grado
- Chiesa
- Scuola secondaria di secondo grado
- Cimitero
- Palestra, struttura per lo sport
- Oratorio, circolo, centro civico
- Campo da calcio
- Teatro, cinema
- Piscina
- Museo

Aree per l'emergenza

- Area di accoglienza e ricovero
- Area di attesa coperta
- Area per ammassamento soccorsi
- Area di attesa scoperta

Strutture sanitarie e assistenziali

- Ospedale
- Guardia medica
- Pronto soccorso
- Struttura di assistenza per anziani

Strutture ricettive e di pubblica utilità

- Farmacia
- Ufficio postale
- Struttura ricettiva
- Autostazione

Fonte dati

Base cartografica: immagini satellitari Google Maps/Google Earth

Collaboratori

Dott. Geol. Marco Baldi