



**COMUNE DI MIRANDOLA**  
Provincia di Modena



**PIANO COMUNALE  
DI PROTEZIONE CIVILE**

D.Lgs. 02 gennaio 2018, n. 1 e s.m.i. - L.R. 7 febbraio 2005, n° 1

TAVOLA  
**3.3**

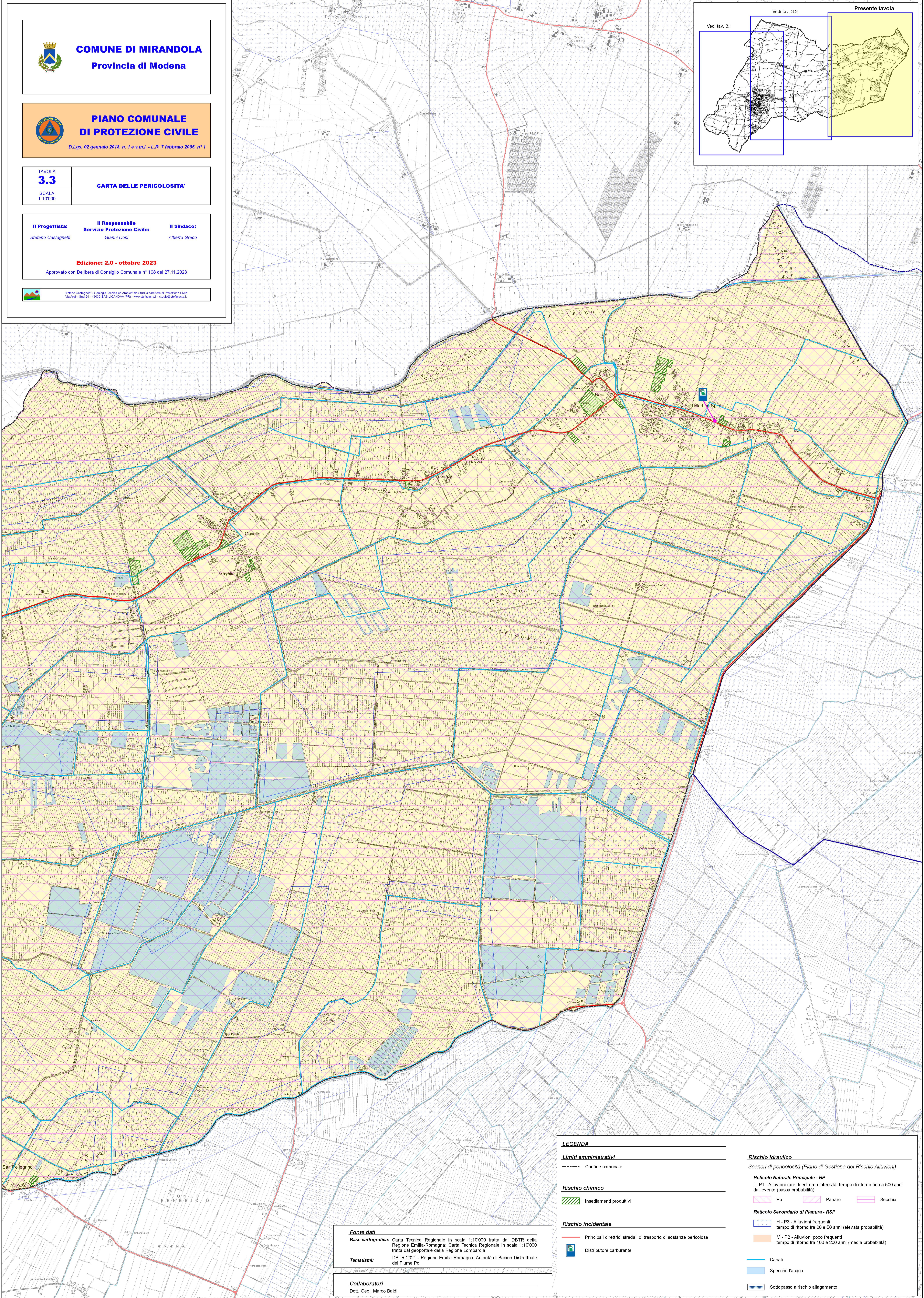
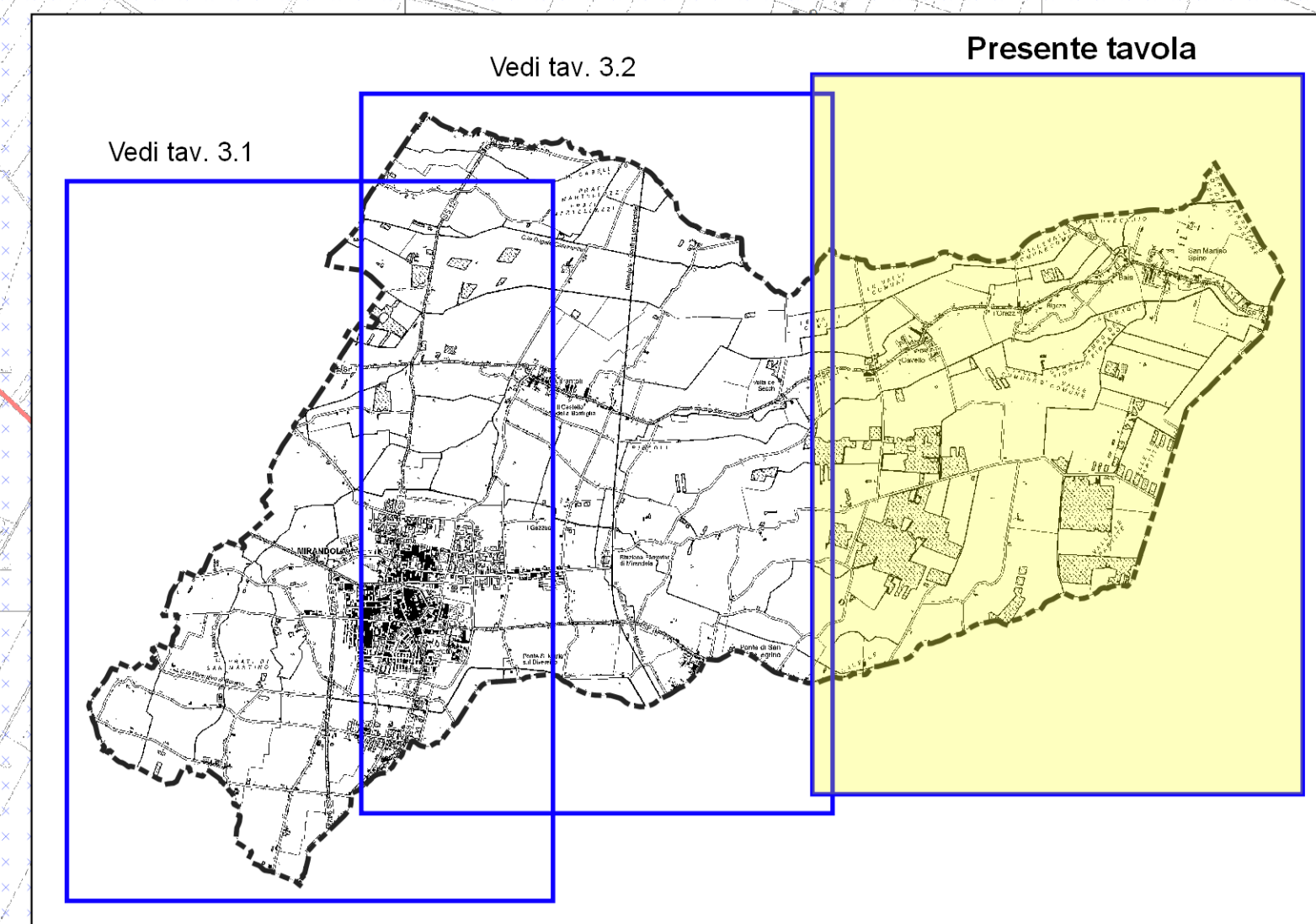
**CARTA DELLE PERICOLOSITA'**

**Il Progettista:** Stefano Castagnetti  
**Il Responsabile Servizio Protezione Civile:** Gianni Doni  
**Il Sindaco:** Alberto Greco

**Edizione: 2.0 - ottobre 2023**

Approvato con Delibera di Consiglio Comunale n° 108 del 27.11.2023

Stefano Castagnetti - Geologia Tecnica ed Ambientale Studi e servizi di Protezione Civile  
Via Agnoli Sud 24 - 43030 BASILICANOVA (PR) - www.stefcasta.it - studio@stefcasta.it



**LEGENDA**

**Limiti amministrativi**  
--- Confine comunale

**Rischio chimico**  
Inseidiamenti produttivi

**Rischio idraulico**  
Scenari di pericolosità (Piano di Gestione del Rischio Alluvioni)  
**Reticolo Naturale Principale - RP**  
L - P1 - Alluvioni rare di estrema intensità: tempo di ritorno fino a 500 anni dall'evento (bassa probabilità)  
Po Panaro Secchia  
**Reticolo Secondario di Pianura - RSP**  
H - P3 - Alluvioni frequenti: tempo di ritorno tra 20 e 50 anni (elevata probabilità)  
M - P2 - Alluvioni poco frequenti: tempo di ritorno tra 100 e 200 anni (media probabilità)

**Rischio incidentale**  
Principali direttrici stradali di trasporto di sostanze pericolose  
Distributore carburante

Canali  
Specchi d'acqua  
Sottopasso a rischio allagamento

**Fonte dati:**  
Base cartografica: Carta Tecnica Regionale in scala 1:10'000 tratta dal DBTR della Regione Emilia-Romagna; Carta Tecnica Regionale in scala 1:10'000 tratta dal geoportale della Regione Lombardia  
Tematismi: DBTR 2021 - Regione Emilia-Romagna; Autorità di Bacino Distrettuale del Fiume Po

**Collaboratori**  
Dott. Geol. Marco Baldi