

LEGENDA

Limiti amministrativi
 - - - - - Confine comunale

Rischio chimico
 [Icona] Insezieramenti produttivi
 [Icona] Impianto di depurazione acque reflue
 [Icona] Centro di stoccaggio e trattamento rifiuti

Rischio chimico industriale
 [Icona] Stabilimento a rischio di incidente rilevante (D. Lgs. 105/2015 e smi)
 [Icona] Area aziendale
 [Icona] Zona di danno - Soglia di inizio letalità
 [Icona] Zona di sicuro impatto - Soglia di elevata letalità

Rischio incidentale
 [Icona] Principali direttrici ferroviarie di trasporto di sostanze pericolose
 [Icona] Principali direttrici stradali di trasporto di sostanze pericolose
 [Icona] Distributore carburante
 [Icona] Rampa stradale sdrucciolevole in caso di neve o ghiaccio

Rischio idraulico
 Scenari di pericolosità (Piano di Gestione del Rischio Alluvioni)
Reticolo Naturale Principale - RP
 L - P1 - Alluvioni rare di estrema intensità: tempo di ritorno fino a 500 anni dall'evento (bassa probabilità)
 [Icona] Po [Icona] Panaro [Icona] Secchia
Reticolo Secondario di Pianura - RSP
 [Icona] H - P3 - Alluvioni frequenti: tempo di ritorno tra 20 e 50 anni (elevata probabilità)
 [Icona] M - P2 - Alluvioni poco frequenti: tempo di ritorno tra 100 e 200 anni (media probabilità)
 [Icona] Canali
 [Icona] Specchi d'acqua
 [Icona] Sottopasso a rischio allagamento

COMUNE DI MIRANDOLA
 Provincia di Modena

PIANO COMUNALE DI PROTEZIONE CIVILE
 D.Lgs. 02 gennaio 2018, n. 1 e s.m.i. - L.R. 7 febbraio 2005, n° 1

TAVOLA 3.2 SCALA 1:10'000	CARTA DELLE PERICOLOSITA'
---	----------------------------------

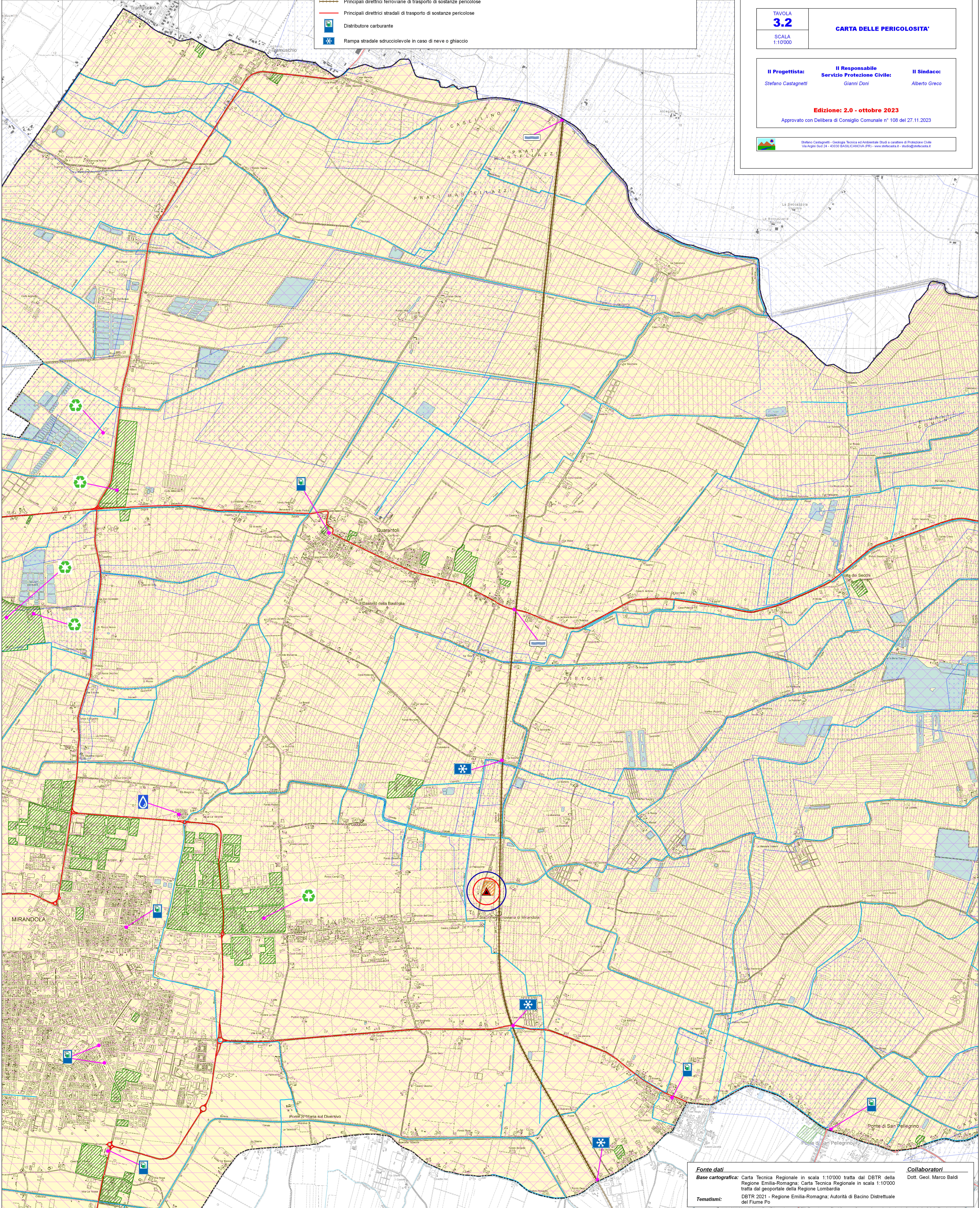
Il Progettista:
 Stefano Castagnetti

Il Responsabile Servizio Protezione Civile:
 Gianni Doni

Il Sindaco:
 Alberto Greco

Edizione: 2.0 - ottobre 2023
 Approvato con Delibera di Consiglio Comunale n° 108 del 27.11.2023

Stefano Castagnetti - Geologia Tecnica ed Ambientale - Studi e cartografie di Protezione Civile
 Via Argine Sud 24 - 43030 BASILICANOVA (PR) - www.defecasta.it - studi@defecasta.it



Fonte dati: Carta Tecnica Regionale in scala 1:10'000 tratta dal DBTR della Regione Emilia-Romagna; Carta Tecnica Regionale in scala 1:10'000 tratta dal geoportale della Regione Lombardia

Tematismi: DBTR 2021 - Regione Emilia-Romagna; Autorità di Bacino Distrettuale del Fiume Po

Collaboratori: Dott. Geol. Marco Baldi