



COMUNE DI MIRANDOLA
Provincia di Modena



**PIANO COMUNALE
DI PROTEZIONE CIVILE**

D.Lgs. 02 gennaio 2018, n. 1 e s.m.i. - L.R. 7 febbraio 2005, n° 1

TAVOLA

3.1

SCALA

1:10'000

CARTA DELLE PERICOLOSITA'

Il Progettista:
Stefano Castagnetti

**Il Responsabile
Servizio Protezione Civile:**
Gianni Doni

Il Sindaco:
Alberto Greco

Edizione: 2.0 - ottobre 2023

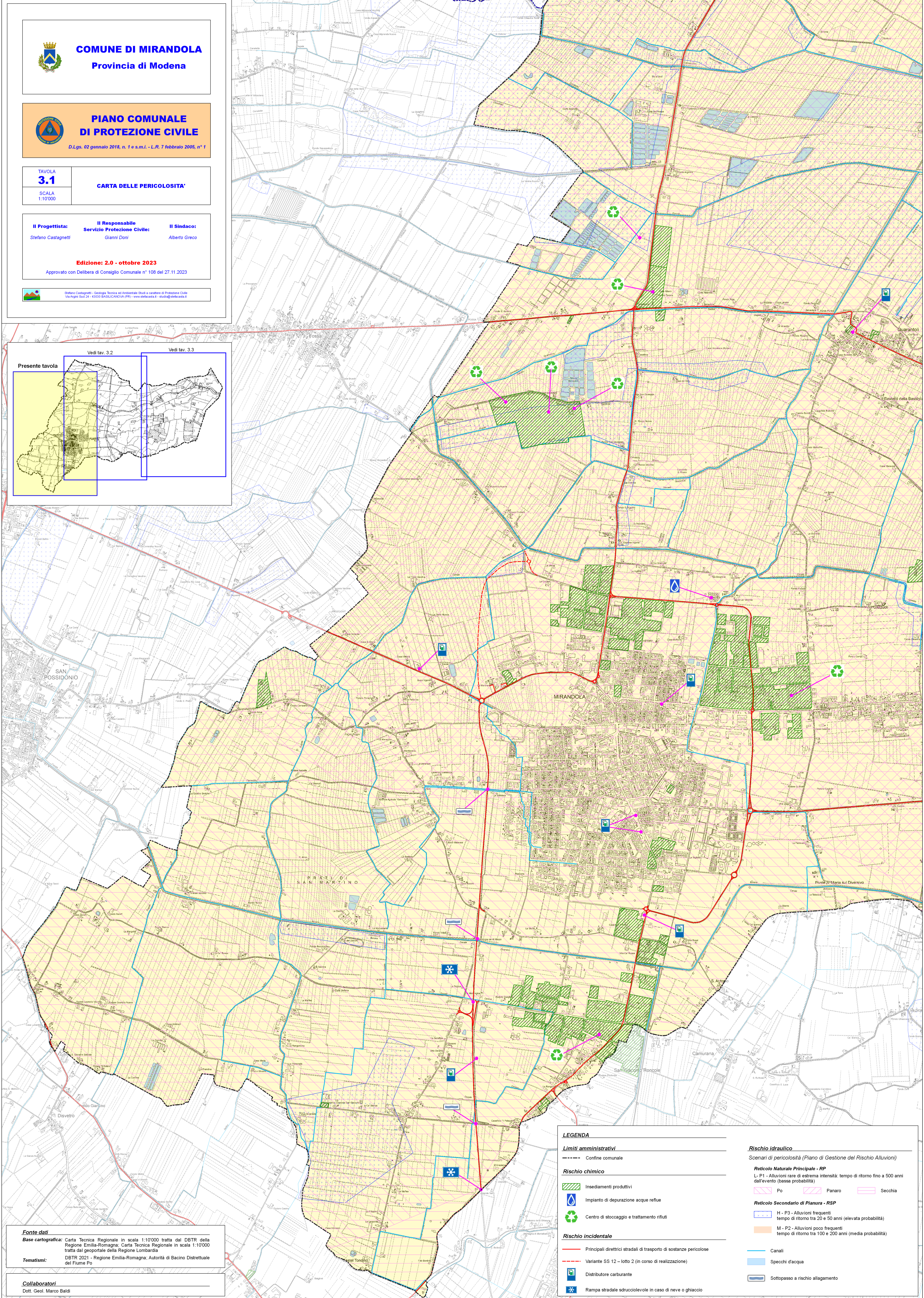
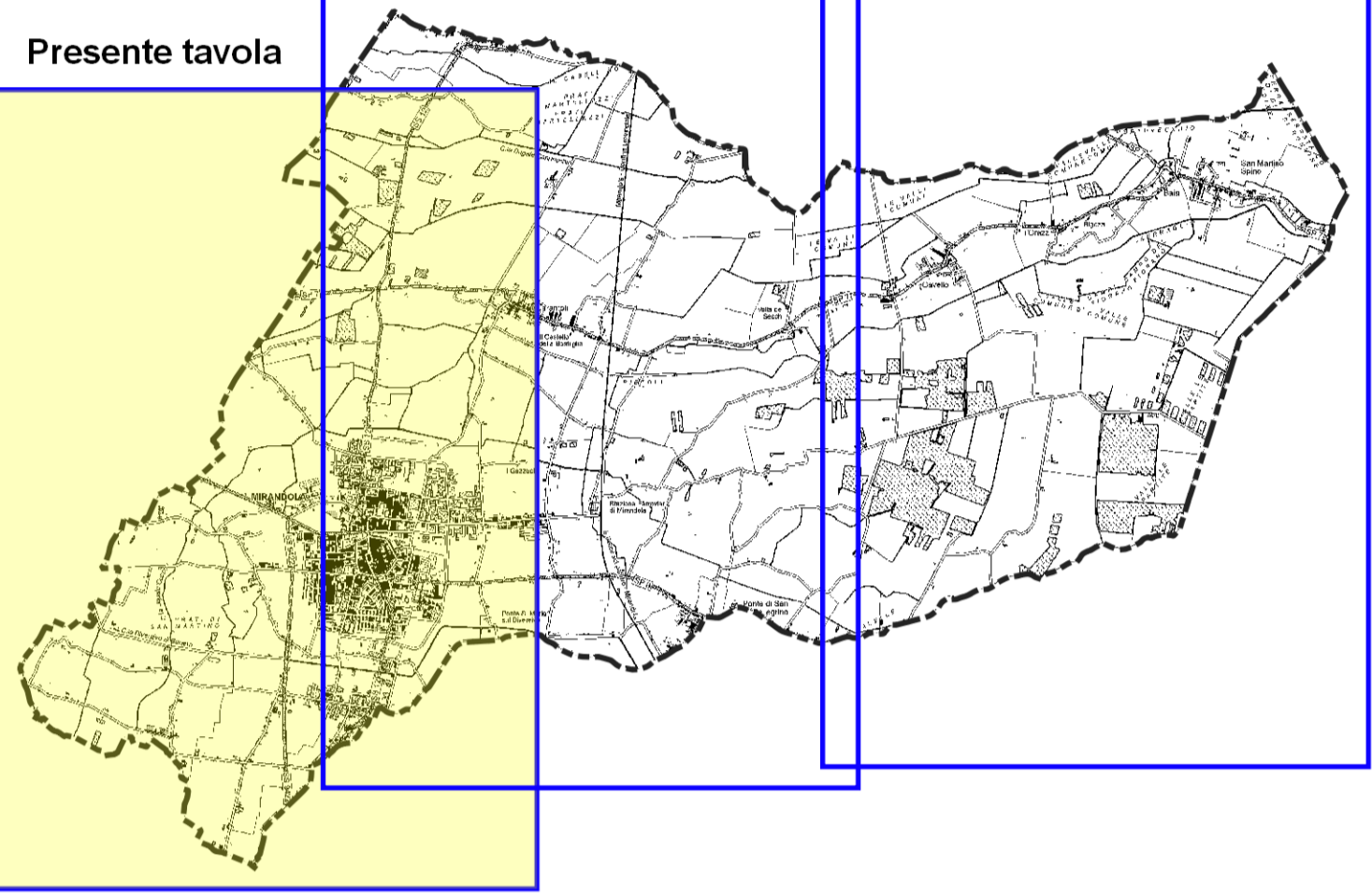
Approvato con Delibera di Consiglio Comunale n° 108 del 27.11.2023

Stefano Castagnetti - Geologia Tecnica ed Ambientale Studi e servizi di Protezione Civile
Via Agnoli Sud 24 - 43030 BABILICIANOVA (PR) - www.stefcasta.it - studio@stefcasta.it

Presente tavola

Vedi tav. 3.2

Vedi tav. 3.3



LEGENDA

Limiti amministrativi

--- Confine comunale

Rischio chimico

- Insediamenti produttivi
- Impianto di depurazione acque reflue
- Centro di stoccaggio e trattamento rifiuti

Rischio incidentale

- Principali direttrici stradali di trasporto di sostanze pericolose
- Variante SS 12 - lotto 2 (in corso di realizzazione)
- Distributore carburante
- Rampa stradale sdrucciolevole in caso di neve o ghiaccio

Rischio idraulico

Scenari di pericolosità (Piano di Gestione del Rischio Alluvioni)

Reticolo Naturale Principale - RP

L- P1 - Alluvioni rare di estrema intensità: tempo di ritorno fino a 500 anni dall'evento (bassa probabilità)

Po Panaro Secchia

Reticolo Secondario di Pianura - RSP

H- P3 - Alluvioni frequenti: tempo di ritorno tra 20 e 50 anni (elevata probabilità)

M- P2 - Alluvioni poco frequenti: tempo di ritorno tra 100 e 200 anni (media probabilità)

- Canali
- Specchi d'acqua
- Sottopasso a rischio allagamento

Fonte dati:
Base cartografica: Carta Tecnica Regionale in scala 1:10'000 tratta dal DBTR della Regione Emilia-Romagna; Carta Tecnica Regionale in scala 1:10'000 tratta dal geoportale della Regione Lombardia

Tematismi:
DBTR 2021 - Regione Emilia-Romagna; Autorità di Bacino Distrettuale del Fiume Po

Collaboratori:
Dott. Geol. Marco Baldi