



COMUNE DI MIRANDOLA
Provincia di Modena



**PIANO COMUNALE
DI PROTEZIONE CIVILE**

D.Lgs. 02 gennaio 2018, n. 1 e s.m.i. - L.R. 7 febbraio 2005, n° 1

TAVOLA

1

CARTA DI INQUADRAMENTO

SCALA

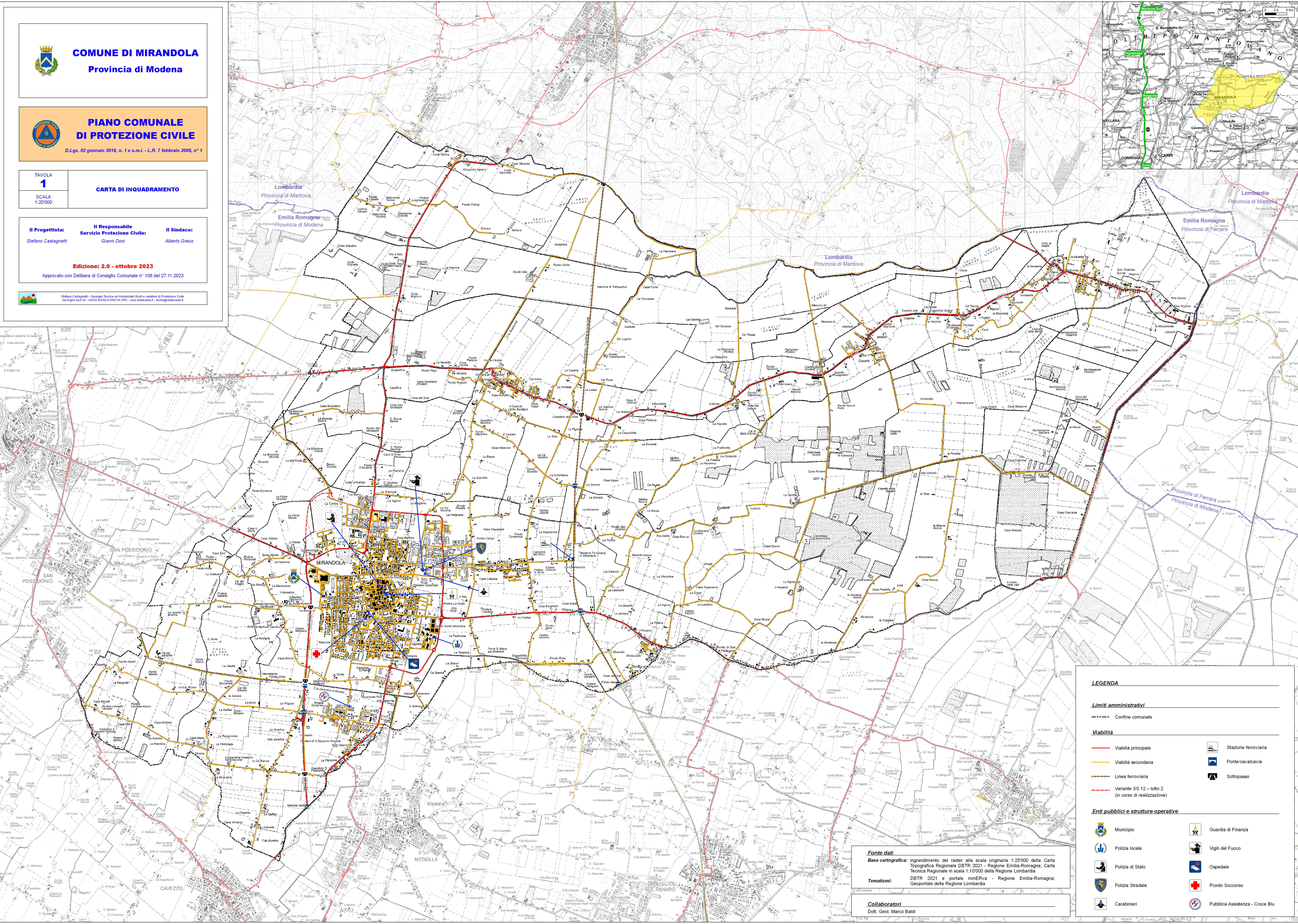
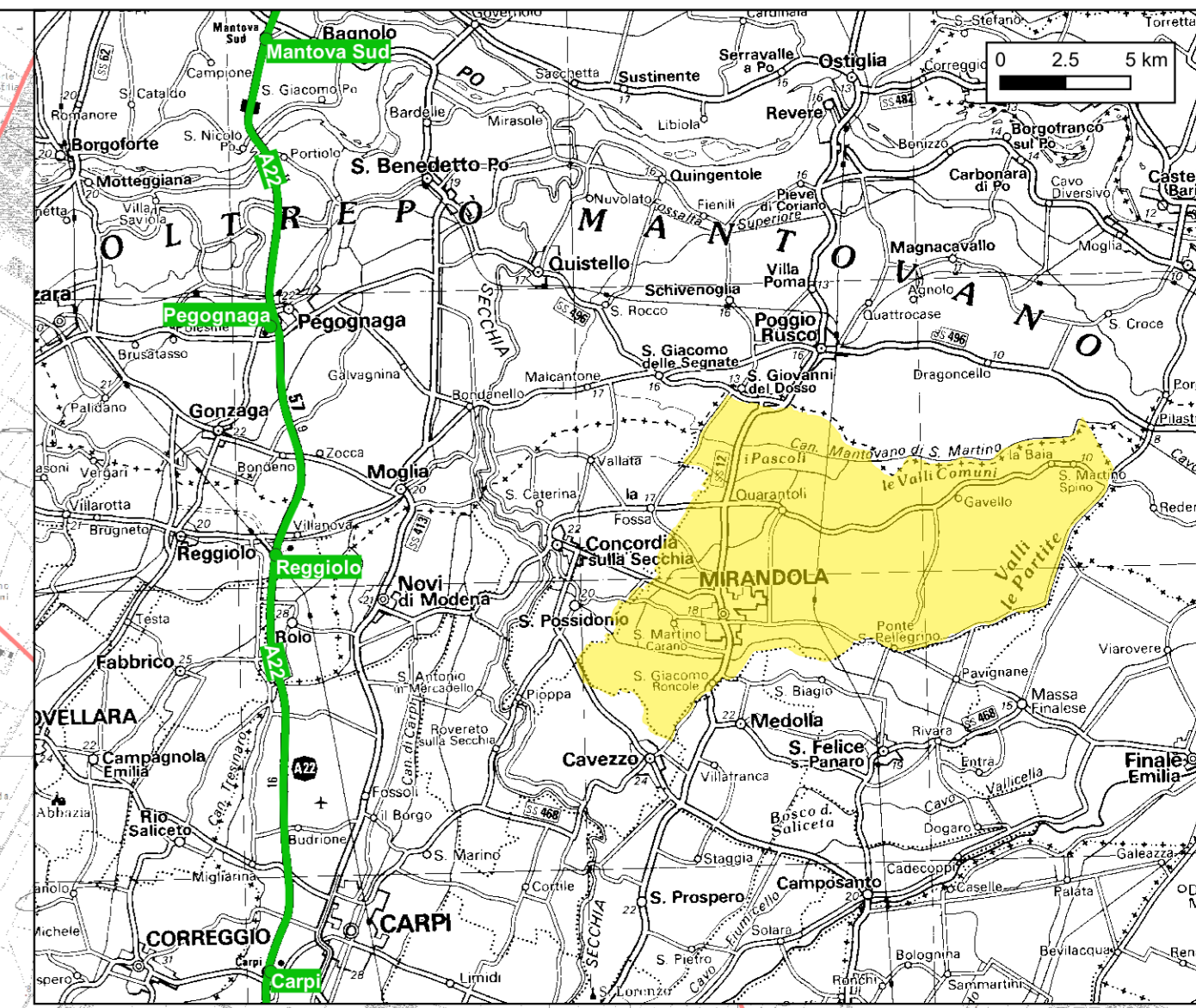
1:20'000

Il Progettista: Stefano Castagnetti
Il Responsabile Servizio Protezione Civile: Gianni Doni
Il Sindaco: Alberto Greco

Edizione: 2.0 - ottobre 2023

Approvato con Delibera di Consiglio Comunale n° 108 del 27.11.2023

Stefano Castagnetti - Geologia Tecnica ed Ambientale Studi e servizi di Protezione Civile
Via Argine Sud 24 - 43030 BABILCAIOVA (PR) - www.stefcasta.it - studi@stefcasta.it



LEGENDA

Limiti amministrativi
--- Confine comunale

Viabilità
 - Viabilità principale
 - Viabilità secondaria
 - Linea ferroviaria
 - Variante SS 12 - lotto 2 (in corso di realizzazione)

Enti pubblici e strutture operative
 - Municipio
 - Guardia di Finanza
 - Polizia locale
 - Vigili del Fuoco
 - Polizia di Stato
 - Ospedale
 - Polizia Stradale
 - Pronto Soccorso
 - Carabinieri
 - Pubblica Assistenza - Croce Blu

Stazione ferroviaria
Ponte/cavalcavia
Sottopasso

Fonte dati
Base cartografica: Inquadramento del raster alla scala originaria 1:25'000 della Carta Topografica Regionale DBTR 2021 - Regione Emilia-Romagna; Carta Tecnica Regionale in scala 1:10'000 della Regione Lombardia
Tematismi: DBTR 2021 e portale minERVA - Regione Emilia-Romagna; Geoportale della Regione Lombardia

Collaboratori
Dott. Geol. Marco Baldi